

vita e

Revista de información, formación y difusión de Energy

Año 2

Nº 8

Invierno de 2009



*Renol y Artrin
la energía del agua*



www.energy.cz

Hoy presentamos...

El equilibrio de tres preparados, le da características prebióticas y probióticas

Probiosan, la regeneración intestinal

Probiosan es un preparado bio-informativo con el contenido de la alga de aguas dulces *Chlorella pyrenedoisa* enriquecida por *inulina* y un complejo activo probiótico de las bacterias *Lactobacillus acidophilus* a *Enterococcus faecium*. Por sus características pre y pro bióticas convierte a Probiosan en el regenerador intestinal ideal

Probiosan actúa de manera excelente sobre el tracto digestivo y ayuda a la regeneración de la microflora intestinal después de un tratamiento con antibióticos.

También tras la toma de esteroides así como en casos de tratamientos hormonales anticonceptivos.

Probiosan limita las bacterias patógenas responsables de las inflamaciones intestinales, estreñimientos o diarreas.

Con su acción desintoxicante es efectivo en la prevención de alergias y en estados de cansancio.

Otros beneficios del preparado

- Control del equilibrio de la flora intestinal. Es eficaz de manera terapéutica y preventiva en los estados de diarreas

- Mejora la asimilación de todos los nutrientes, vitaminas y minerales en la alimentación

- Refuerza el funcionamiento del sistema inmunológico

- Mejora el metabolismo de la lactosa en el organismo

Actúa con excelentes resultados en el tracto digestivo, ayudando a la regeneración de la flora intestinal

- Incide en la síntesis de aminoácidos y de vitaminas de la gama B y K

- Disminuye los niveles LDL (colesterol)

- Gracias a su capacidad de desintoxicación inhibe la aparición de células cancerosas y disminuye el proceso de enveje-



cimiento

- Ayuda a la regularidad intestinal

- Mejora los estados de flatulencias y de meteorismo

- Muy recomendable tras los típicos procesos infecciosos que afecten a la flora intestinal (gripes, etc.) para reequilibrarla.

Componentes de Probiosan

Probiosan tiene tres componentes principales:

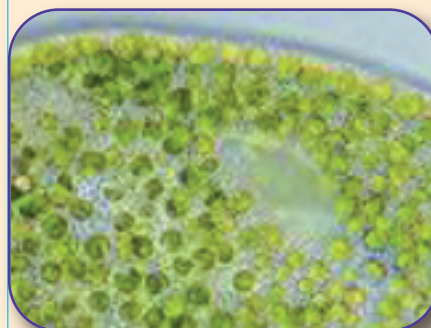
El complejo probiótico: representa medio millar de las bacterias *Lactobacillus acidophilus* y *Enterococcus faecium* en la medida 50:50. Esa cantidad asegura una colonización segura del tracto intes-



Lactobacillus

tinal, ayuda a la correcta asimilación de los nutrientes y regula la peristaltica de intestino grueso.

Chlorella pyrenedoisa: contiene las vitaminas biológicamente enla-



Chlorella

zadas (B, C, y E), minerales (fósforo, potasio, magnesio, calcio, hierro, manganeso y cinc), oligoelementos, aminoácidos, fibra y clorofila.

Estimula el sistema inmunológico, baja colesterol en la sangre y en el hígado, mejora movimiento intestinal.

Inulina: cumple la función de soporte de componentes esenciales, fuente de los nutrientes y regulador de medio para el complejo probiótico. Ayuda a prevenir las diarreas infecciosas. Actúa positivamente sobre metabolismo de azúcares y es adecuado en caso de diabetes. Protege nuestros intestinos ante enfermedades infecciosas y oncológicas.

Dosis y conservación

1 cápsula de 1 a 3 veces al día

Guardar en un sitio fresco y oscuro.



RENOL Y ARTRIN, se corresponden al invierno y al elemento agua: **La limpieza y la eliminación**. La referencia clave para el preparado Renol sería: *Armonización de Riñón y Vejiga*. Para la crema Artrin sería: *Artrosis, artritis, eliminación de sales*. Pero sus propiedades van mucho más lejos



páginas 4, 5, 6 y 16



El doctor Lubomir nos presenta un pequeño tratado sobre las **INFECCIONES VIRICAS** de las vías respiratorias tan típicas en esta época del año. Nos explica su desarrollo y algunas sugerencias para combatirlas



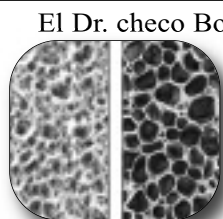
páginas 7, 8 y 9



Desde que salió **CYTOSAN INOVUM** nos faltaba una información escrita que nos ayudará a comprender en que se diferencia y cómo se complementa con **CYTOSAN**, el de siempre. Para llenar esta laguna Leo nos anticipa sus cualidades



páginas 10 y 11



El Dr. checo Bohdan Haltmar aborda en este artículo el tema de la **OSTEOPOROSIS**. Su aparición y desarrollo, el tratamiento que recibe en la medicina alopática y lo que Energy puede hacer por su parte para ayudar en el tratamiento de esta dolencia.



páginas 12 y 13



LA HIPERTENSION Y LA SAL es el título de una información que trata de desmitificar la mala prensa que la sal tiene asociada a la hipertensión, de paso, algunos consejos sobre como abordarla con Energy



página 14



Natalia Cea explica las cualidades de **SPIRULINA BARLEY**, qué es y nos hace un poco de historia de su descubrimiento. Estamos ante el "*supercomplemento*" a nivel de vitaminas y minerales.



página 15



Y en este otro nos ilustra sobre como **ALIMENTARNOS** adecuadamente durante **EL INVIERNO**, que evitar, abrirse a descubrir las algas y una receta que habrá que probar.



página 16



LA RELACION DOSIS PESO entre el número de gotas o de comprimidos que conviene tomar en relación con el peso del individuo, pero también por qué agitamos o hacemos tomas en cantidades impares son los temas que aborda el Dr. Rafael Borrego



página 17



Una historia con final feliz. Los amigos de la asociación Trifolium nos cuentan la historia de Dallas un bonito perro que tienen adoptado en Canópolis.



página 18



La regla es que el mayor interés es siempre atraído por la mayor novedad.

Si alguien preguntara que de nuevo u original aporta Energy, deberíamos contestar que nada, puesto que nuestro trabajo tiene sus cimientos en la sabiduría del conocimiento tradicional, pero, eso sí, aportando una nueva dimensión. Una dimensión de sencillez, simplicidad, practicidad, transparencia y ante todo palpable efectividad.

Cada día son más los que reconocen el tesoro de lo tradicional, y es para ellos, para quienes Energy abre sus puertas y ha desarrollado una metodología de trabajo con energía vibratoria que obedece al principio de resonancia.

Los preparados bioinformativos y el estudio energético, ponen a prueba estos principios señalando el camino para la regeneración integral de nuestro organismo y la prevención. ■

¿Por qué suscribirse a la revista?

Porque vale la pena apoyarla

Porque la recibirás en casa

Porque entrarás en un sorteo, junto con los colaboradores

de la misma, por un lote de productos Energy

Porque sí

¿Por qué no?, etc



La llegada del invierno nos marca la hora de armonizar el sistema de eliminación **Renol y Artrin, el agua, limpieza y eliminación**

El frío del invierno nos invita al recogimiento. Para que este recogimiento, tanto interior como exterior, tenga un buen desarrollo es inevitable hacer una profunda limpieza de todo lo que ya no es necesario, de modo que ganamos en espacio y en orden. El preparado de referencia de este periodo es *Renol* cuyo preparado herbáceo nos devolverá la armonía de riñón y vejiga, los principales órganos encargados de la eliminación. Su complemento por vía externa es el conocido *Artrin* *Redacción de Vitae*

El preparado de referencia **Renol**

En las últimas décadas vivimos en un ambiente lleno de productos tóxicos, contaminación y radiaciones negativas; además estamos condicionados a vivir en nuestras sociedades con un nivel de estrés continuo y elevado y una alimentación que, en demasiadas ocasiones, está falta de energía vital e incluso contiene sustancias cancerígenas, **las cuales no pueden ser fácilmente eliminadas y se almacenan en las células.** Este proceso es extensivo y acaba afectando a los órganos internos, dificultando su capacidad de funcionamiento.

La cualidad principal de este compuesto es su capacidad para regenerar los órganos encargados de la eliminación, así como de la discriminación de lo que debe ser eliminado y lo que no

La mayoría de las personas tiene alterado más de un órgano de su cuerpo. El mal funcionamiento de los mismos genera otras complicaciones de salud, cuyas causas radican principalmente en la interrelación del organismo.

Esta interrelación se establece a través de las vías energéticas, principal red de distribución de la energía y a su vez como canales informativos. Al fallar uno de los órganos, se produce una reacción en cadena que afecta a todo el meridiano;

así puede producirse la alteración de órganos que aparentemente no están relacionados.



Renol es un preparado regenerativo de amplio espectro, elaborado con hierbas medicinales según los últimos conocimientos de la fitoterapia, psicotrónica, cristaloterapia y bio-resonancia. **Renol** armoniza principalmente los meridianos de riñones, vejiga, bazo, vía tendo-muscular del triple calentador, rama lateral del pericardio y así influye positivamente cuando hay insuficiencia de los órganos localizados en estos meridianos.

Los síndromes típicos asociados a dichos meridianos abarcan desde las infecciones de laringe, anginas, fiebres altas, estados nerviosos, dolores de corazón, hipotermia de pies, expulsión nasal de mucosidad y sangre, lagrimeo, dolo-

res de columna y cadera, así como otros problemas.

Este complejo de hierbas, energías de los cristales y partículas homeopáticas, afectan favorablemente en múltiples direcciones a nuestro organismo, facilitando su regeneración y recuperación armónica interna.

La fuerza del compuesto de las sustancias y energías está concentrada para poder regenerar los riñones, glándulas suprarrenales, vejiga, próstata, sistema linfático y debido al contenido en yodo natural, favorece el buen funcionamiento de la glándula tiroides.

Los riñones son muy importantes en la desintoxicación del organismo. A partir de los 20 años de edad, su funcionamiento decrece y es a partir de este momento cuando debemos cuidar más de ellos y posibilitar su regeneración. Es en los riñones donde se crean las sustancias activas y las hormonas necesarias para regular la formación de glóbulos rojos en la médula ósea, así como la generación de enzimas encargadas de regular la presión sanguínea.

El buen funcionamiento del sistema

La fuerza de Renol se concentra en la regeneración de los riñones, glándulas suprarrenales, vejiga, próstata, sistema linfático y favorece el funcionamiento de la glándula tiroides

linfático está estrechamente relacionado con el correcto funcionamiento de los riñones. Influye en la regulación del pH de la sangre, pues si éste desciende supondría un serio riesgo para nuestra salud. Por todo ello, nuestra alimentación debería ser más equilibrada y prevalecer el consumo vegetal respecto al animal, ya que el exceso de toxinas derivadas del metabolismo nos recargan los riñones y afectan al pH de la sangre. Un óptimo funcionamiento de los riñones requiere una canalización de 1.250 mililitros de sangre por minuto. Podemos facilitar aún más el trabajo de los riñones evitando el consumo de comidas extremadamente saladas, dulces, picantes, áci-

Principales componentes

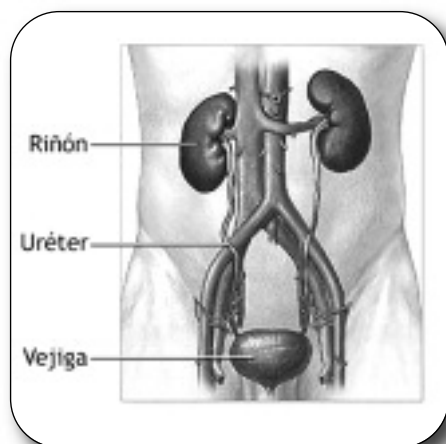
Gatuña (*Ononis spinosa*), **Brezo común** (*Calluna vulgaris*), **Estragón** (*Artemisia dracuncululus*), **Sauco** (*Sambucus nigra*), **Lampaza** (*Arctium lappa*), **Capuchina** (*Tropaeolum majus*), **Grosellero Negro** (*Ribes nigrum*), **Hierba de San Roberto** (*Geranium robertianum*), **Bieldo Tripartido** (*Bidens tripartita*), **Centinodia** (*Polygonum aviculare*), **Vara de Oro** (*Solidago virgaurea*), **Humagón** (*Erigeron canadensis*), **Filipéndula** (*Filipendula ulmaria*), **Verbena** (*Verbena officinalis*), **Adelfilla** (*Epilobium parviflorum*). Además de otras plantas y complementos (aceites esenciales y minerales).

Más información consultar www.energy.cz

das y con conservantes químicos. Así evitaremos el sobre esfuerzo que debe hacer para liberarse de estas sustancias.

Principales indicaciones terapéuticas

El complejo de hierbas y partículas bio informativas propias del preparado resultan eficaces contra *la degeneración de las articulaciones* y su cuadro sintomatológico, *gota, reumatismo, artrosis, dolores vertebrales, "enfermedad de Bechterev", problemas urológicos, infecciones renales y de vejiga, cálculos en la vejiga, dificultades urinarias, próstata, algunos tipos de impotencia sexual masculina, edemas de los pies y bolsas sub-oculares.*



Corrigiendo el funcionamiento de los riñones y sistema linfático, consecuentemente *mejoramos el sistema inmunológico*; además, sus propiedades desintoxicantes resultan efectivas en problemas de *eccemas, granos, acné, hipertensión e hipotensión arterial* si la causa se debe al mal funcionamiento de riñones y vejiga.

El preparado se puede tomar según su estado anímico. Los posibles problemas de riñones y de vejiga se nos manifiestan a nivel emocional con *miedos, fobias, depresiones, timidez, cortedad, retraimiento, indecisión, intranquilidad, impaciencia, egoísmo, cinismo, despreocupación, cobardía, desesperanza, aprensión, negligencia, hiperactividad del sistema nervioso autónomo con reacciones inadecuadas de estrés y con incapacidad para relajarse, aversión al frío.*

Si está uno a menudo bajo la influencia de este tipo de emociones, con el tiempo acabarán padeciendo de los riñones y la vejiga. **Renol** podemos y debemos utilizarlo indistintamente para los problemas físicos y enfermedades arriba relacionadas, así como para manejar y superar los estados emocionales descritos. ■

La crema antiartrítica y antirreumática por excelencia **Artrin**

La crema **Artrin** influye principalmente en los meridianos de Bazo, Estómago, Triple Calentador, Intestino Delgado e Intestino Grueso, Vejiga y Riñón, Vaso Concepción así como vías tendino-musculares del hígado, actuando sobre los síntomas relacionados con los bloqueos energéticos de estos meridianos.

Indicaciones Terapéuticas

Artrin trabaja especialmente bien en situaciones tales como *dolor, inflamación, degeneración de las articulaciones, "codo de tenista", artritis, poliartritis, reumatismo, gota, lumbalgias, dolor en la parte baja de la espalda, columna vertebral y músculos cervicales; problemas del sistema linfático, traumas post-polio, fatiga muscular, frío en las extremidades causado por insuficiente circulación sanguínea; así como en todos los problemas locomotores.*

En casos de problemas e inflamación del riñón, vejiga urinaria y próstata, la crema se aplica en combinación con otros preparados del *Pentagrama*. **Artrin** también es útil para la regeneración de huesos después de fracturas, contusiones, y polimiositis. Puede ser usada para tratamientos de kinetosis, náuseas, mareos, flatulencias, eructos, molestias estomacales, diarreas, problemas de bazo y páncreas, problemas digestivos, migrañas, problemas del sistema nervioso central, problemas de polineuritis, y dolor de muelas. En casos de otitis media y tonsilitis se recomienda combinar esta crema con **Renol** y **Audiron**.

Para aumentar la energía, incrementar la vitalidad y en casos de fatiga generaliza-

da, aplicar la crema a lo largo de la columna vertebral y sobre el esternón. En casos de hipoinmunidad se aplica **Artrin** sobre el área del esternón.

Para quien sufra malestar en vehículos le aconsejamos combinar con **Korolen**, tomando unas gotas antes del viaje, con **Artrin** aplicándolo debajo de la nariz, en las sienas y el abdomen. En caso de flatulencias podemos combinar **Artrin** con tomas de **Regalen**.



Modo de aplicación

Se aplica una fina capa de la crema localmente en las zonas afectadas (1 a 3 veces al día). Otras opciones son la aplicación en la zona de órganos internos, en las zonas reflejas (pies, manos y/o cara/cabeza) o en las vías energéticas (meridianos).

Recomendamos la combinación de **Artrin** con el preparado **Renol**. ■

Principales componentes

Liposomas de los extractos muy concentrados de la turba, **Las aguas termales de Podhajska** cuyo efecto regenerador es duradero y profundo, **Minerales**, pues **Artrin** contiene un alto contenido de sodio, potasio, calcio, fósforo, azufre, magnesio, litio, manganeso, silicio etc. elementos conocidos por su importante efecto regenerador, **La sal y los aceites esenciales** que ayudan a mejorar la circulación sanguínea periférica de las zonas afectadas, **Resinas, mirra y Sangre de Drago** con sus efectos analgésicos, anti-inflamatorios, antibacterianos, antivíricos y antimicrobianos, **Principios activos del jengibre, aceite de algodón, vitamina E, lecitina, fitohormonas de regaliz y de acacia**, así como extractos enzimáticos de la **lombriz de tierra de California**, con excelentes efectos fungicidas y regeneradores sobre los tejidos vivos, **Consuelda mayor**, regenerador, **Acoro verdadero**, que actúa como antirreumático y mejora la curación de los eccemas, **Coniza**, aplicable en casos de reumatismo crónico, gota y estados infecciosos de vías urinarias, **Acacia**, que mejora el estado de las articulaciones, **Filipéndula**, para tratar fiebres, reumatismo y poliartritis. **Arnica, Eneldo, Castaño de Indias, Linaria común, Regaliz, Vara de Oro**, que reduce la fragilidad de los vasos capilares, **Laurel, Fenogreño, Meliloto, Jengibre** y los **Humatos**, extractos de turba con efectos excelentes sobre todo el aparato locomotor, regenerando las articulaciones. Conocido por sus efectos anticancerígenos y anti-inflamatorios.

Más información consultar www.energy.cz

El complejo preparado abarca campos más amplios

Renol, para fluir

por el Dr. Rafael Borrego



Renol es, sin duda, un producto ya muy conocido entre los terapeutas y clientes de Energy. Es un preparado que realmente tiene unos resultados excelentes

En mi práctica clínica observo que mejora todo lo que es la retención de líquidos así como la eliminación de tóxicos endógenos (que son los que produce el sistema metabólico y que no son adecuadamente eliminados ya sea por causa de problemas enzimáticos del propio paciente (sean hereditarios o

consecuencia de todo esto tenemos, en **Renol**, una magnífica manera de hacernos una puesta a punto ya sea a nosotros mismos o a nuestros clientes.

Es un preparado versátil, fácil de utilizar y muy agradecido por el terapeuta y que solventa a nivel cardiovascular y renal múltiples patologías.

Es el gran preparado polivalente para iniciar casi cualquier tratamiento. En la actualidad, y con las patologías crónicas y agudas que presenta el personal del siglo XXI, tales como hipertensión, problemas cardíacos, síndromes depresivos y patología renal, **Renol** se convierte en el preparado natural para abrir los tratamientos ya que armoniza el sistema de eliminación (entre otros) y deja el organismo preparado para otras actuaciones, caso de ser necesario.

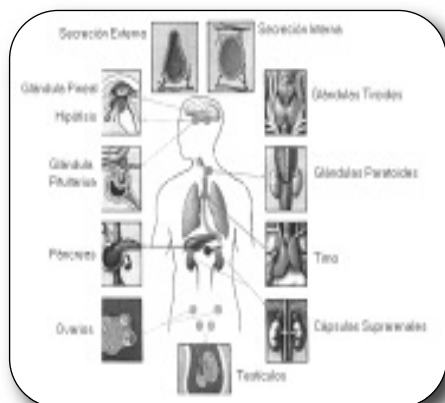
Por ello, dentro del pentagrama es un producto de iniciación y de principal utilización y en consonancia, como coadyuvante (que interviene ayudando en los procesos) de otros productos de apoyo, obtenemos muy buenos resultados, como mínimo satisfactorios, y con frecuencia, extraordinarios en muchos pacientes.

Con **Renol** se resuelven o mejoran casi un sesenta por ciento de patologías de atención primaria, que se dice pronto.

En las patologías específicas, **Renol** es un estupendo acompañante de otros preparados de Energy o de otros medicamentos farmacéuticos que acaban de resolver; sobre todo si tiene una buena

adherencia por parte del paciente (es decir, que el paciente hace y mantiene las tomas y dosis por el tiempo indicado adecuadamente).

Es un preparado versátil y a considerar en múltiples patologías (cirrosis, alcoholismo, problemas hepáticos,



sistema endocrino u hormonal

adquiridos), como puede ser el ácido úrico y otras sustancias tóxicas como la porfirina (porfiria) que es producida por una mala eliminación de sustancias tóxicas del grupo de la hemoglobina. Pero también se observa que mejora la eliminación de los tóxicos generados por medicación.

Renol va a provocar una mejora general de la calidad de vida del paciente, a varios niveles.

- La persona se siente mejor, más ligera, con una mayor claridad de ideas, así como una mejora energética global de muchos puntos cerebrales y del sistema límbico en concreto y todo lo que es el metabolismo en general a través del eje hipofisario que controla todo el sistema hormonal.

Como conse-



aumento de defensas...) la lista sería interminable



Combina perfectamente con **Celitin**, **Dragsimun** y otros preparados de *Energy* e incluso de otros coadyuvantes ya sean de tipo vitamínico a de tipo regenerativo.

Cuando tomamos **Renol**, mejoramos, por supuesto el riñón, pero también estamos potenciando la función hepática y la vasculocerebral, es decir, el sistema hormonal y el sistema circulatorio. De modo que un tratamiento con **Renol**, es casi un tratamiento general, integral del organismo.

Renol abre la puerta de salida en los procesos de eliminación del organismo y por tanto nos prepara para seguir tratamientos más específicos.

Es un gran producto y no puedo decir más que buenas cosas de él. Usadlo.

Dr. Rafael Borrego

Primer Seminario de Supertronic en nuestro centro Energy de Barcelona

Los pasados días 17 y 18 de Octubre, *Leo Franek*, director general de **Energy** en España, impartió el primer seminario de **Supertronic** en el **Centro Energy BCN** de la capital catalana.

Este seminario contó con la participación de médicos y terapeutas llegados tanto de Barcelona como de otras partes de España (Teruel y Menorca).

Como esperábamos y deseábamos, el seminario fue un éxito, no sólo por su contenido y participación sino también por los diversos temas de interés relacionados con la salud expuestos por los participantes.

Esta nueva experiencia nos hace ser optimistas de cara a futuras convocatorias.



Mireia Ferrer Galindo,
Directora del Centro Energy BCN

Un pequeño tratado de como aparecen, se desarrollan y combaten las infecciones

Las infecciones víricas de las vías respiratorias altas

por el Dr. Lubomir Chmelař

Normalmente nos infectamos de una persona a otra, (aunque de manera muy ocasional, la infección puede provenir de algún animal).

En lo que a las vías respiratorias se refiere, la infección más común se produce por vía aérea. En el aire, en el ambiente, se mantienen las partículas microscópicas ocasionadas, por ejemplo, por un estornudo producido por una persona infectada en la fase inicial de la misma.

¿Cómo empieza todo?

Tras un estornudo en las condiciones descritas, las partículas infecciosas se expanden inmediatamente por toda la habitación y permanecen en suspensión al menos durante una media hora, por lo que la posibilidad de infectarse para otra persona es notablemente alta.

Con la exposición a los efectos del sol, de temperaturas altas o de un aire seco, la capacidad vital de un virus baja notablemente tras un par de minutos, por eso infectarse en un ambiente externo es más difícil. En cambio en un lugar cerrado

las posibilidades de transmisión de la infección pueden permanecer latentes incluso por varias horas.

La mejor protección es bastante fácil, y

se trataría de evitar, en la época de infecciones víricas, los lugares cerrados con gran concentración de personas. También es recomendable la aireación de las habitaciones cerradas. Es posible, sin embargo, desinfectar bastante rápidamente un lugar cerrado con nuestro preparado a base de aceites esenciales, **Spiron**.

Las manos, así como los propios pañuelos son otra vía de infección a considerar, ya que las partículas infecciosas pueden llegar fácilmente a través de manos o pañuelos a la mucosa nasal o a través de los ojos.

La protección más fácil es la de seguir las reglas básicas higiénicas de limpieza de manos regularmente, usar pañuelos desechables, y en ningún caso compartírlas.

Los virus, según la cepa o clase, ocasionan una serie de enfermedades. Según el tipo de virus podemos encontrar desde la conocida congestión nasal, a los herpes, la inflamación de meninges, enfermedades hepáticas, de páncreas e intestinos y hasta puede llegar a desencadenar enfermedades oncológicas.

Uno de los efectos que los virus nos ocasionan se manifiestan en lo que llamamos enfermedades o afecciones de vías respiratorias. Sobre estas afecciones nos centraremos en el presente artículo de una manera más detallada.



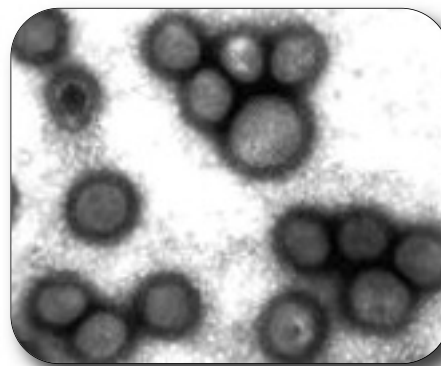
Siempre es importante la cantidad de dosis infecciosa que recibimos para que realmente llegue a desarrollarse una enfermedad. Hablamos de una cantidad mínima de virus para que sean capaces de hacerse fuertes en nuestro organismo y expandir la enfermedad.

En caso de enfermedades comunes, si la capacidad inmunológica de la persona expuesta es alta, necesitaría una dosis infecciosa de millones en partículas de virus. Parece que es una cantidad muy elevada pero hay que tener en cuenta que en una gotita microscópica puede haber más de medio millón de virus. Cuando alguien te estornuda en la cara la probabilidad de la enfermedad es del cien por cien, aún cuando la persona tenga una inmunidad natural alta.

Las personas con inmunidad baja se pueden enfermar con tan sólo entrar en la

ideal sería a finales del verano (para este año vamos un poco tarde).

Podemos mejorar de manera significativa nuestro sistema inmune cuando nos ocupamos en tratar nuestras enfermedades (o problemas) crónicos ya que son fuente de debilitamiento del sistema inmune. Como siempre nos apoyaremos en **Supertronic** para seleccionar correctamente.



Cuando no hay ningún problema crónico, el preparado que mejor contribuye a reforzar el sistema inmune es **Vironal** y frecuentemente con el apoyo de **Imunosan**.

¿Qué ocurre cuando el virus llega a la mucosa de la nariz o de la boca?

Sucede que llega a contactar con las células de la mucosa y de manera instantánea penetra en su interior. En este momento la persona infectada aún no nota nada. En la célula durante unos cuantos minutos el virus se multiplica por mil. A partir de este momento el cuerpo detecta esta proteína, que es el virus, ajena al propio cuerpo y empieza la formación de anticuerpos. A partir del inicio de la generación de anticuerpos, la persona va a empezar a notar un cansan-

“... para prevenir, evitar los lugares cerrados con gran concentración de personas, la aireación de las habitaciones, manos limpias y el uso de pañuelos desechables...”

habitación donde alguien estornudó media hora antes. Las dosis infecciosas en los casos de baja inmunidad se rebaja a tan sólo 100.000 virus. Conviene aclarar que en una gotita que puede tener el tamaño de una bacteria (del tamaño de una milésima de milímetro) ya contiene esa cantidad de virus.

Desde una perspectiva preventiva conviene reforzar el sistema inmune antes de la época de riesgo. El momento



Formación continuada - Infecciones víricas

cio y algún otro síntoma. En esta fase nos ayuda, además de **Vironal** el preparado **Grepofit**. Durante la época de primavera es preferible el uso de **Stimaral** antes que **Vironal**. En los casos en que la enfermedad se desarrolla de manera clara

“... los virus contenidos en una gotita del tamaño de una bacteria son suficientes para infectar a una persona con inmunidad baja”

en la parte izquierda del cuerpo, probablemente necesitará **Korolen**.

En esta fase de desarrollo de la infección el uso de antibióticos se ha revelado ineficaz y puede disminuir la formación de anticuerpos. La proliferación de virus provoca que la célula hospedada se rompa lo que suele provocar sensación de hormigueo y picor en la nariz, lo que desencadena los estornudos.



Llegados a este punto, el virus tiene mucha facilidad para penetrar en los pulmones o en el tracto digestivo.

Por otro lado está infectando el medio exter-

no(a través de los estornudos) por lo que crece la posibilidad de infección para los demás. En esta fase nos ayuda la inhalación de **Spiron**.

El virus penetra también en los líquidos corporales (sangre y linfa) y provoca la subida de la temperatura corporal (unas décimas). Este hecho es muy importante ya que este aumento de la temperatura interna activa la formación de los anticuerpos específicos (hasta ahora trabajaba la parte no específica -la

“... en la fase vírica, el aumento de la temperatura corporal activa la formación de anticuerpos y dificulta el crecimiento del virus”

natural, con la que nacemos- del sistema inmune). También la temperatura elevada acorta la capacidad de multiplicarse del virus; por otro lado, si en esta fase, intentamos bajar la temperatura corporal empeoramos, no sólo la formación de anticuerpos específicos para el virus, sino que también reactivamos su capaci-

dad de multiplicarse. Con la fiebre se mantiene el virus en el cuerpo alrededor de un par de días; durante todo este periodo se multiplica pero no tiene tiempo de destruir toda la mucosa. Si bajamos la temperatura antes de hora el virus se mantiene en el cuerpo hasta una semana entera y durante todo este tiempo se multiplica con la misma rapidez; después puede ocurrir que, los pulmones por ejemplo, en lugar de verse afectados en un diez por ciento se pueden ver afectados hasta en un noventa por ciento y amenazar la vida de la persona.

“Si la fiebre se mantiene bastantes horas o llega a los 39 grados sí conviene bajarla. Entonces, usad el método de la sábana mojada...”



Las células rotas de la mucosa no son capaces de retener los líquidos de los tejidos y la inflamación que causan requiere una producción alta de líquidos y pueden aparecer mucosas de carácter líquido (los famosos mocos) que pueden ser causa de una afectación más profunda en los pulmones. A la vez el virus llega más a los tejidos y a la sangre; aparece la fiebre (que será más alta que la elevación de temperatura inicial) y con su ayuda continua la fabricación de anticuerpos a plena producción y la mucosa líquida se espesa. En esta fase tampoco es aconsejable luchar contra esa fiebre. Si la fiebre se mantiene unas cuantas horas o llega a los 39° sí conviene bajarla y entonces el método más interesante para hacerlo es mojar una sábana en agua fría y envolver el cuerpo del enfermo en ella y tumbarlo en la cama tapado con una manta o similar, hasta que la sábana se seque. A diferencia de bajar la temperatura con medicamentos (antitérmicos) este método no perjudica la formación de anticuerpos e incluso lo favorece.

El virus también afecta a la mucosa

del conducto que va a los pulmones y a continuación a los bronquios. Aparecen molestias y dolores en los pulmones y de los estornudos se pasa a una tos irritante y seca. Con estos síntomas es aconsejable la ingesta de **Flavocel** por los flavonoides que actúan en la recuperación de la mucosa, tomando una pastilla cada dos o tres horas en los dos o tres días siguientes.

En el caso de la tos seca podemos

“... si la mucosidad de la nariz es blanca o transparente, estamos en la fase vírica. Cuando cambia a más espesa y amarillo verdosa, estamos en la fase bacteriana”

aplicar la crema **Droserin** en la zona del tórax y a la vez tomar **Dragsimun** tres veces al día siete gotas. **Dragsimun** también es aconsejable en caso de fiebre alta.

Las células destruidas de los bronquios se llenan de una mucosa líquida que acaba espesándose y cambia el carácter de la tos, pasando de una tos seca a una húmeda. A lo largo de pocas horas los anticuerpos neutralizarán los virus y la infección se acaba, aunque no se acaba la enfermedad.

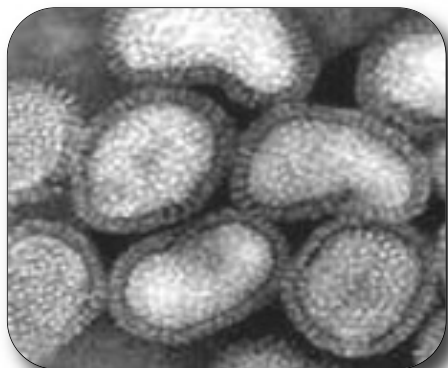
El tejido roto de la mucosa está fuertemente contaminado por las bacterias (las propias, que están siempre en nuestro organismo) y la enfermedad continúa pero ahora como una infección bacteriana. A partir de este momento sí resulta adecuado la aplicación de antibióticos. De los preparados de Energy, el más adecuado sería **Dragsimun**.

El cambio de infección vírica a infección bacteriana secundaria se puede



observar por la evolución de la temperatura corporal. En general la temperatura (en todas las personas, incluyendo las sanas) está más baja por la mañana y más alta por la tarde. En la virosis se mani-

fiesta con una subida de temperatura más rápida, se mantiene unas cuantas horas y después comienza a bajar lentamente. Pero cuando la temperatura sube de manera progresiva y lenta, ya se trata de una infección bacteriana. La infección vírica sube de manera brusca y baja lentamente, la bacteriana sube de manera lenta.



Otro aspecto que nos informa del tipo de infección es que la mucosidad de la nariz cambia del blanco al amarillo verdoso. Mientras se mantiene blanco o transparente la infección es vírica. Cuando cambia a amarillo verdoso ya estamos hablando de la fase de infección bacteriana.

En esta fase de cambio de vírica a bacteriana es **King Kong** o bien **Renol**; **Dragsimun** gracias a su efecto regenerativo sobre tejidos y mucosa se puede usar en todos los estadios de la enfermedad respiratoria.

“El miedo a enfermarse ya hace bajar el sistema inmune”

Al final la información más importante: para que cualquier infección ataque nuestro cuerpo se requiere un organismo debilitado (frecuentemente por el estrés), quizás el cuerpo está sobrecalentado, o ha cogido frío o hay emociones que uno no está manejando adecuadamente, miedos ocultos, tristezas... Por eso también el miedo a la propia enfermedad se puede convertir en un trampolín para el desarrollo de la misma.

Durante la época de la infección el virus está infectando a más de diez veces más de personas, aunque sólo una de cada diez estará enferma, los demás son portadores pero su sistema inmune les protege. En esas personas portadoras quizá simplemente tienen algo de cansancio y algún estornudo pero no tienen más síntomas de la infección.

El miedo a enfermarse ya hace bajar el sistema inmune. ■

Los productos que mantienen nuestra energía defensiva

Cómo apoyar las defensas

IMUNOSAN Es un preparado preventivo muy eficaz, que mantiene el sistema inmunológico específico y no específico. Posible su uso a largo tiempo.

FLAVOCEL Un compuesto de Vitamina C y de flavonoides. Es muy importante para la prevención de nuestros niños. También es posible su uso a largo plazo.

SPIRON Es el producto con más importancia cuando aparece algún tipo de pandemia (como la gripe normal o la gripe A). El uso de mascarillas en la cara es una buena práctica en las zonas de peligro. Una aplicación de Spiron en la bufanda o un pañuelo en nuestro cuello daría una buena protección. La podemos llamar “*mascarilla activa*”. **¡La mascarilla de tela más Spiron sería ya una defensa impenetrable!** En lugares de concentración de más personas (hospitales, salas de reuniones, habitaciones de enfermos, etc.) echamos el spray en el aire directamente.

VIRONAL No hay un preparado mejor que pueda solucionar situaciones como: “*¡No me encuentro bien!*” o “*¡Estoy cansado!*” por la mañana al despertarse. Una traducción de lo que nos indica nuestro cuerpo sería “**¡Atención, algo ocurre!**” Ese momento no se debe pasar por alto y rápido hacer uso de Vironal. Vironal debería estar en la mesita de noche en las épocas de las epidemias en todas familias. Vironal facilita a nuestro organismo una información instantánea sobre la necesidad de potenciar y reestablecer la energía defensiva llamada en Medicina Trad. China WEI QI. A lo largo de la mañana tomamos unas cuantas gotas más y repetimos por la tarde y por la noche cuando baja la energía defensiva. Seguimos así hasta el momen-

to que notamos de nuevo bienestar en nuestro cuerpo. Otro uso posible es llevarnos una botella de agua con unas gotas del concentrado al trabajo o al colegio para instruir continuamente nuestras defensas, en los momentos de más rendimiento, o cuando es más fácil de desafiar nuestro sistema inmunológico.

GREPOFIT En realidad no nos será necesario si hemos utilizado bien de manera preventiva nuestro ayudante Vironal. Grepofit entra en juego cuando nos sentimos realmente mal. Es el momento en que los virus se multiplicarán tanto que pueden ser muy peligrosos para nuestro organismo. En caso de las gripes agresivas es aconsejable junto con los complementos tomados estar unos días en casa descansando.

DRAGSIMUN Una característica de la gripe A es que ataca mucho el pulmón. Parece más una inflamación que una gripe. Dragsimun es un preparado muy eficaz junto con Grepofit. Esta combinación, que no es muy habitual, se hace necesaria en los estados más graves. El descanso es muy importante.

PROBIOSAN Para evitar que colapse el elemento Metal, al que le corresponde el pulmón, la epidermis y el intestino grueso, usamos Probiosan para reforzar la flora intestinal. Tampoco debería faltar en nuestro botiquín.

FITOMINERAL Muy útil en estados febriles, para recuperar los niveles de los oligoelementos y asegurarnos una buena hidratación. La regeneración del cuerpo es mucho más rápida. Fitomineral además es aconsejable para los diabéticos y para los que sufren fibromialgia.

¿Sabías qué...?

La **inmunidad no específica** (natural) es un tipo de mecanismo de defensa de nuestro organismo que hemos adquirido de manera natural (hemos nacido con ella) y cumple la necesidad de combatir los patógenos habituales. Reacciona muy rápido. Las células (los fagocitos, natural killers) y los componentes humorales (interferón) están presentes ya desde el nacimiento. Este tipo de mecanismo no tiene la memoria inmunológica. Protege al organismo en las primeras horas y días del contacto con el patógeno.

La **inmunidad específica** (adaptable) es el tipo de defensa que se desarrolla un poco más tarde, cuando el organismo ha sido atacado por el patógeno. Actúa de manera precisa contra el antígeno, activándose la producción de anticuerpos específicos como B linfocitos y las células especializadas como T linfocitos, que reconocen el antígeno y lo destruyen. Se caracteriza por la memoria inmunológica adquirida después de haber experimentado la infección o la vacunación.

Los dos mecanismos colaboran entre sí y se desarrollan conjuntamente.

Para comprender la diferencia de lo que aportan y como lo hacen

Cytosan y Cytosan Inovum

Os adelantamos una traducción del original checo del preparado Cytosan junto con Cytosan Inovum. Esperamos que sirva para ayudar a mejorar su uso y distinguir los casos en que irá uno mejor que el otro.

Composición

Cytosan: ácido lignohumate (humato turba), silymarine, y ácido succínico

Cytosan Inovum: ácido lignohumate (humato turba), silymarine, arcilla verde y ácido succínico

Cytosan y Cytosan Inovum son

productos bio-informativos con efecto regenerador y desintoxicante.

Cytosan y Cytosan Inovum influyen principalmente en los meridianos de *intestino grueso* y de *intestino delgado*, *estómago*, *hígado*, *vesícula biliar*, *bazo* y *vaso gobernador*.

Los humatos y lignohumate son las mezclas de ácidos húmicos y fúlvicos y sus sales de potasio. Son compuestos orgánicos complejos, con peso molecular alto, que nacen en el transcurso de una gradual descomposición de la materia orgánica en presencia de oxígeno en los lugares donde se encuentra lignito y turba. Son sustancias excepcionalmente bioactivas con alta reactividad química y fuerte efecto regenerador sobre el cuerpo y su sistema de energía. Los humatos quelato son capaces de retener metales principalmente pesados (Pb, Hg, Cd), los radicales libres y las sustancias tóxicas que luego son excretados del cuerpo. Ayuda a inhibir el crecimiento de hongos y algunos virus y bacterias en el cuerpo. El proceso de desintoxicación se relaciona con una mejor oxigenación de las células; esto se produce en todo el cuerpo, dentro de cada órgano. Los humatos, son poderosos agentes inmunoestimulantes con efectos biológicos de protección. También protegen las células de diversos tipos de radiación, incluidos la radiactividad y los rayos UV. Las sustancias húmicas pueden causar el retraso del desarrollo de algunos tipos de cáncer debido a que apoyan los procesos de reparación del ADN. Reducen la capacidad de coagulación de la sangre por lo tanto, son adecuados para la prevención del infarto de miocardio y apoplejía. Facilitan la rápida disolución de los trombos y hematomas; reducir el riesgo de desarrollo de adherencia. Su poderoso efecto se reveló también en el tratamiento de afecciones ginecológicas de origen hormonal y en los casos de niveles inestables de estrógenos. Sin embargo, en primer lugar y ante todo, los humatos tienen un efecto protector en los intestinos. Limpian y al mismo tiempo cubren las membranas mucosas de los intestinos con un microfilm de protección que impide la penetración de sustancias tóxicas y metales pesados en el torrente sanguíneo.

El Silymarine es un flavonoide extraído de las semillas del cardo mariano (*Silybum marianum*). Ayudan a proteger y regenerar las células del hígado. Este efecto protector del silymarine se muestra principalmente en la estabilización de las membranas celulares y la influencia positiva sobre el funcionamiento de las células del hígado. Inhibe el impacto de algunas toxinas del hígado, elimina los radicales libres del cuerpo, facilita la excreción de bilis, y alivia los espasmos. Como sustancia amarga que es, estimula el metabolismo y la digestión.

El ácido succínico se encuentra en el ámbar, pero también es una parte común de casi todas las plantas y de los tejidos animales. Desempeña un papel importante en el metabolismo celular, activa la función de todos los órganos, muestra un efecto de regeneración de las células y mejora la absorción de hierro en el organismo.

La arcilla verde es una sustancia natural bioactiva utilizable en muchas maneras y creada por los óxidos de metal y una serie de minerales importantes para el cuerpo humano. Es capaz de absorber sustancias tóxicas, ingerir los gérmenes patógenos, eliminar los efectos secundarios de la radiación excesiva, liberación de tensión muscular y alivio del dolor. Muestra efectos anti-inflamatorios, ayuda en la cicatrización de las quemaduras y provee al cuerpo de minerales importantes. La arcilla no se digiere y, por consiguiente, se elimina del cuerpo. Así, su efecto está limitado al tracto digestivo. ■



Otros usos de Cytosan y Cytosan Inovum

Máscara facial intensiva: Disolver el contenido de una cápsula en una pequeña cantidad de agua o con el producto **Fytomineral** y obtendrá una intensiva mascarilla regenerativa. Aplíquelo en la cara y escote. Cuando la máscara esté seca, enjuague con agua. El efecto de la máscara puede ser mejorado mediante la adición de una pequeña cantidad de algunas de las cremas bio-informativas de **Energy**.

Quemaduras, abrasiones... Una pasta espesa hecha de **Cytosan** o **Cytosan Inovum** se puede utilizar sobre cualquier daño profundo de la piel (quemaduras, abrasiones, quemaduras de ácido o irritaciones).

Nutrición de las plantas: disolver una cápsula en varios litros de agua. Le dará una nutrición perfecta a sus plantas. El riego regular con esta solución va a mejorar el rendimiento y la calidad de la fruta y aumentar su resistencia a los hongos. Una cápsula es suficiente para la preparación de un fertilizante excelente para todas sus plantas de interior.

Animales de compañía: Cytosan y Cytosan Inovum son los productos que pueden ser utilizados también por sus mascotas. Se puede utilizar como una opción natural de la prevención de enfermedades y aumento de la vitalidad.

Precaución: en el curso del proceso de regeneración, es necesario aumentar la ingesta de líquidos. ■

Los dos compuestos son excelentes. Conviene tener presente que **Cytosan Inovum** es más eficaz en todos los cuadros de hongos y de *cándidas*.

Dicho de otro modo:
Para todas aquellas personas que la actividad enzimática de las amilasas la tienen baja. Es aconsejable combinarlo con **Regalen**.

Cytosan clásico se muestra muy eficaz en los casos en que aparece baja la actividad enzimática de *proteasas* y/o de *nucleasas*.

Es aconsejable combinarlo con **Renol**.
Si el grupo enzimático de las lipasas fuera el que saliera bajo, combinar con **Gynex**.
¿Cómo saberlo? El estudio energético con Supertronic te lo dirá.
Leo Franek

Características y efectos de Cytosan y Cytosan Inovum

Ambos productos tienen más o menos los mismos efectos y formas de uso.

Cytosan Inovum muestra mayor influencia sobre la *desintoxicación del aparato digestivo y el suministro de minerales y oligoelementos para el cuerpo*.

Sin embargo, **Cytosan** es más adecuado para la *puesta en marcha de desintoxicación*. Desde el punto de vista terapéutico, es ideal para combinar estos dos productos.

Problemas de **articulaciones, artrosis, artritis**, etc.

Dolores de espalda.

Psoriasis, eccemas, acné.

Prevención de **enfermedades cardiovasculares.**

Trastornos hormonales, amenorrea, menopausia.

La prevención del desarrollo de la **osteoporosis.**

El síndrome de **fatiga crónica** y la falta de energía.

La **regeneración del hígado** después



Cytosan y Cytosan Inovum son eficaces como complemento en el tratamiento de diversas afecciones, principalmente en las siguientes:

Microbiana. Las infecciones bacterianas y virales (virus del herpes, citomegalovirus, *Helicobacter pylori*, etc), herpes labial y la inmunidad debilitada.

Condiciones que requieren **inmunoestimulantes** y efecto **anti-inflamatorio**.

Inflamaciones de los tejidos de la boca, garganta, estómago, intestino delgado y grueso (enfermedad de Crohn, colitis ulcerosa).

Gástrica y úlcera duodenal.

Reumática.

de sufrir de infecciones (hepatitis, mononucleosis).

La **protección del hígado** contra las toxinas del hígado y la regeneración de las células del hígado ya dañado (cirrosis, esteatosis o hígado graso).

Diabetes Periodontitis y aumento de caries dentales;

Desintoxicación de los hongos (*Candida albicans* y otros)

Protección contra los **radicales libres** y el envejecimiento de las células;

Desintoxicación profunda del organismo.

La **regeneración y protección** de las células **contra** el efecto de **metales pesados y las toxinas** del medio ambiente.

La **estabilización general del cuerpo.**

Dosis recomendada

- **Adultos y niños mayores de 12 años, de 1 a 3 cápsulas al día.**

- **Niños 6 a 12 años. - 1 cápsula al día.**

- **Niños 3 a 6 años. - ½ cápsula al día disuelto en una taza de té caliente endulzado con miel.**

- **El producto no está diseñado para los niños menores de 3 años de edad.**

- **Interrumpir la toma durante una semana después de cada 2-4 semanas de tratamiento.**

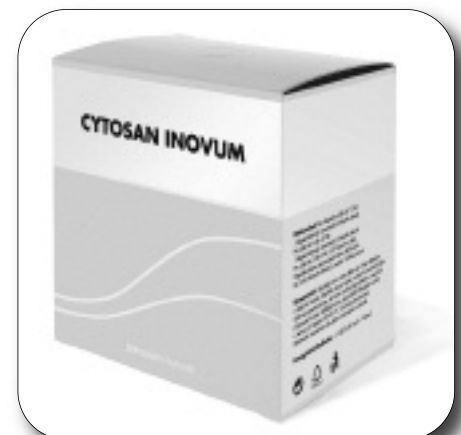
- **No exceda la dosis diaria recomendada.**

Contraindicaciones

No se aplican Cytosan y/o Cytosan Inovum a la hora de tomar fármacos citostáticos de forma regular (*quimioterapia*). Consultar

Los que sufren de enfermedades cardiovasculares y todos aquellos que toman medicamentos que causan retención de potasio en el cuerpo (por ejemplo, algunos diuréticos, inhibidores de la ECA), siempre debe consultar a su médico acerca de la aplicación de este producto.

El efecto de desintoxicación puede causar una mayor frecuencia de defecación. Es un proceso normal de la evacuación de sustancias tóxicas del cuerpo.



Una mirada compleja sobre la prevención y el tratamiento

La Osteoporosis

La osteoporosis pertenece a las enfermedades llamadas crónicas y representa una de las patologías más graves para la población en general. En los países desarrollados afecta alrededor del 8% de la población y sus tratamientos, incluidas las posibles complicaciones, requieren un gasto muy elevado por parte de la sanidad pública.

El desarrollo de la osteoporosis no avisa con ningún síntoma y aparece por sorpresa con sus graves complicaciones, como las fracturas de las vértebras de la columna, cuello de *stehenni kosti* y del antebrazo, caderas... De hecho la llaman "el ladrón silencioso de los huesos".

sobre los que si que podemos influir y apoyar y que actúan sobre el desarrollo de los huesos (desde la adolescencia) y que mantiene un equilibrio del metabolismo de los huesos en otras etapas de la vida. Entre los factores más importantes tenemos una alimentación correcta desde el punto de vista calórico y nutritivo, un

suministro de calcio y vitamina D a lo largo de toda la vida (embarazo, lactancia, infancia, menopausia).

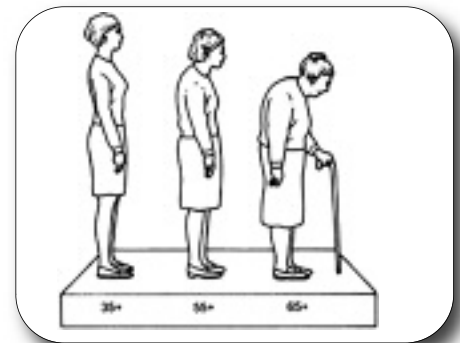
No fumar, no tomar bebidas alcohólicas, o disminuir el consumo de café, también tiene una gran importancia a nivel

preventivo.

Desde un punto de vista médico se reconoce la osteoporosis primaria (más común en las mujeres a causa de la pérdida de estrógenos a raíz de la menopausia y en los hombres en la tercera edad) y la osteoporosis secundaria, provocada por alguna enfermedad o a causa de la

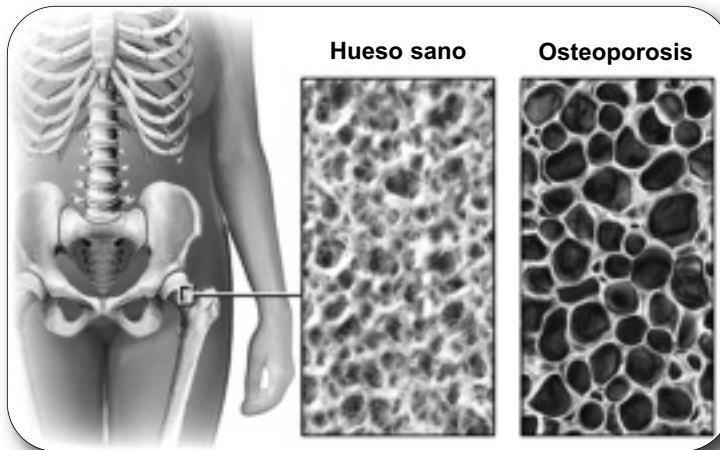
ingesta de medicamentos.

Entre las enfermedades que afectan de manera negativa al metabolismo de los huesos encontramos la hiperfunción



de la tiroides y la paratiroides, enfermedades crónicas del hígado y de los riñones, algunas patologías de la sangre, artritis reumatoide, proceso de menopausia adelantada y estados relacionados con niveles bajos de estrógenos, como disfunciones de la menstruación con alto nivel de la prolactina y por último, enfermedades que limiten los movimientos del paciente.

Los medicamentos de riesgo son, principalmente, los corticoides (prednison, dexametazon...), los medicamentos llamados anticoagulantes (heparin, warfarin), los medicamentos inmunosupresivos, los tratamientos a largo plazo con thyroxina y algunos preparados anticonceptivos manteniendo un estado de hipoprogesteronismo y más cuando aún no se ha terminado el crecimiento óseo.



Las personas más propensas son las de más edad, en especial a partir de los 60 años. Los factores que influyen en este tipo de degeneración los podemos diferenciar en dos grupos: aquellos que no podemos modificar, (como la disposición genética, la edad elevada, el sexo femenino o la raza blanca) y aquellos

Tratamiento de la osteoporosis con los métodos alopáticos

El tratamiento mayoritario es el suministro de calcio en dosis de 500 hasta 1000 mg. diarios. Su gran desventaja es la mala aceptación que tiene por parte de los órganos digestivos y, con la edad, su asimilación insuficiente.

Otra parte de la medicación son las dosis altas de vitamina D (400 – 800 unidades). En caso de las mujeres posmenopáusicas, donde la causa de la descalcificación es la disminución de la producción de estrógenos, se aplica la terapia hormonal substitutiva con los estrógenos. Suele ser muy eficaz pero conlleva sus riesgos.

De los tratamientos más novedosos se utilizan los moduladores selectivos

de los receptores de los estrógenos, bifosfatos y la hormona calcitonina.

También tiene influencia en la densidad ósea la parathormona en la dosis anabólica, la sales de stroncia y también las hormonas de crecimiento.

Estos componentes están en proceso de investigación y se utilizan en los

centros osteológicos, que suelen tratar los casos más graves.



Tratamiento de la osteoporosis con Energy

La bioinformación con efecto bioresonante de los preparados de Energy, (es decir, la capacidad para inducir vibracionalmente a órganos y sistemas a vibrar -trabajar- en su frecuencia adecuada, les confiere una eficacia mayor que las que pueden ofrecer otros suplementos. Con bastante frecuencia ayuda a disminuir los efectos secundarios de los medicamentos que el paciente consume, en ocasiones muy serios.

El tratamiento básico para apoyar e influir positivamente al metabolismo óseo vendría a través de un efecto armonizante sobre los riñones. El preparado de referencia en este caso será **Renol**.

Renol es un concentrado herbáceo que refuerza y regenera los riñones y también los tejidos correspondientes que estén bajo su influencia, como los huesos, los dientes y el cabello. (En el caso de la osteopenia, un problema que padece la gente mayor, es conveniente comenzar la toma de **Renol**, 1 gota al día, y de manera progresiva ir subiendo para disminuir el efecto de una posible reacción reversible. Aumentar la ingesta de agua tiene, como siempre, una gran importancia). Para potenciar el efecto regenerativo de **Renol** se recomienda el uso de la crema **Artrin**. Es una pomada herbácea bioinformativa con un amplio abanico de aplicaciones. Por ejemplo a lo largo del recorrido de los meridianos de riñón y de vejiga y alrededor de los tobillos estimula los riñones y sobre la columna alivia los dolores.

Como alternativa al calcio y a los demás minerales y oligoelementos aconsejo el uso de **Fytomineral** y **Skeletin**.

FYTOMINERAL – es una dilución coloidal de 64 elementos con una asimila-



ción de hasta el 98%.

Esto supone un gran potencial para una rápida y efectiva asimilación. Tiene gran importancia en las personas mayores con un déficit en la actividad enzimática de los sistemas de transporte. **SKELETIN** – un preparado bioinformativo que contiene hueso de sepia, colágeno, manganeso, aceite de oliva y de ortiga. Es una fuente muy rica de calcio y de los demás elementos en una forma biológica muy asimilable, así como rica en vitamina D y colágeno. Es un complemento idóneo en caso de artrosis de las articulaciones que muy a menudo acompaña a la osteoporosis.

Se aconseja la toma a largo plazo.

La piel es un órgano que actúa para eliminar diversos desechos del cuerpo, pero también es un vehículo de absorción y asimilación. Podemos apoyarnos en este funcionamiento para recuperar el déficit de los



minerales con ayuda de los baños terapéuticos.



BIOTERMAL – es un compuesto de sales extraído de manera sutil de la fuente termal de Podhajska (Eslovaquia) con una composición similar al agua del Mar muerto.

BALNEOL – es un baño de compuestos humínicos con un efecto excelente, relajante y liviano.

La salud bucal y la calidad de dientes y huesos de la mandíbula nos lo podemos asegurar con el uso de las pastas dentales.

Diamante Blanco, Silix y Balsamio, las pastas dentrificas bioinformativas con alto contenido en sales termales y extractos de plantas.



En las formas de osteoporosis desarrolladas como consecuencia de una enfermedad, es necesario actuar con los preparados correspondientes del **Pentagrama**. Por ejemplo con **Gynex** en caso de problemas de tiroides y de paratiroides, **Regalen** en caso de enfermedades hepáticas, **Vironal** en enfermedades pulmonares etc.

Por la gravedad de la sintomatología y por la amplitud de la población afectada, aborda en este vale la pena poner en marcha todos los recursos de prevención (como la suplementación, actividad física etc.).

El premio por este esfuerzo permitirá un estilo de vida activo hasta edades avanzadas.

Mudr. Bohdan Haltmar (Rep.Checa)

TAO UNA VIDA SENCILLA

Si quieres ser libre, aprende a vivir con sencillez.

Usa lo que tengas y quédate contento donde estés. Acaba ya de tratar de solucionar tus problemas mudándote de lugar, cambiando de amistades o de carrera.

Deja tu coche en el garaje. Si tienes un arma, guárdala. Vende tu complicado ordenador y vuelve al lápiz y al papel. En lugar de leer cualquier libro solo por ser novedad, relee a los clásicos.

Que tu comida sea la del país. Usa ropa duradera y sencilla. Vive en un lugar pequeño, desahogado, fácil de limpiar. Mantén un calendario abierto, con periodos libres de compromisos. Observa alguna práctica espiritual y deja que crezcan las costumbres familiares.

Por supuesto, el mundo está repleto de novedades y de aventuras. Hay nuevas oportunidades diariamente. ¿Y qué?

La sal está muy lejos de ser una causa decisiva en la hipertensión

La hipertensión y la sal

La hipertensión arterial es una condición médica caracterizada por un incremento continuo de las cifras de presión arterial por encima de 139/89 mmHg[cita requerida] y considerada uno de los problemas más importantes de salud pública en países desarrollados, afectando a cerca de mil millones de personas a nivel mundial. La hipertensión es una enfermedad asintomática y fácil de detectar, sin embargo, cursa con complicaciones graves y letales si no se trata a tiempo.

¿Te gustan las comidas "sabrosas" pero evitas la sal, con pesar, porque tienes alta la tensión arterial?

El abuso así como el rechazo de la sal nos informan de un desequilibrio energético de los riñones.

La Medicina Tradicional China, lo atribuye a un bloqueo del elemento agua, cuyo órgano más importante son los riñones. Un bloqueo en esos órganos no significa, normalmente, que nuestros riñones estén enfermos, la mayoría de las veces, se trata tan sólo de un desequilibrio del sistema renal respecto al resto de los órganos.

La relación entre la disfunción renal y la hipertensión se refleja no sólo en la medicina china, sino también en la medicina alopática.

La cultura china nos dice que lo salado potencia el riñón y la medicina alopática aconseja reducir o eliminar la sal para la hipertensión. Pues bien, según un reciente estudio publicado en prestigiosas revistas de la República Checa el año pasado, la **Asociación Alemana de Dietética y Medicina**



Alimentaria, confirma de manera científica que el abuso de sal apenas influye de manera significativa sobre el aumento de la presión arterial.

Tan sólo un 15% de la población es sensible al consumo de sal (en relación al aumento de la presión arterial) e incluso en ese grupo de personas, una dieta libre de sal, tan sólo ha conseguido reducir los niveles de presión arterial en 5 mililitros de la columna de mercurio del tensióme-

tro. Un efecto mayor ha tenido sin duda la pérdida de peso corporal.

Si sometemos a nuestro organismo a periodos prolongados sin sal, más que ayudarlo acabaremos perjudicándolo, ya que la economía de sales y de agua tiene una estrecha relación, y más aún en personas mayores que pueden correr el riesgo de deshidratación y colapso de las funciones cardiovasculares en caso de falta de sal asociada a una escasa ingesta de agua.

Estas conclusiones que todos hemos aceptado, tienen su origen en los años 70 del siglo pasado, en



Estados Unidos, donde la observación de ratas de laboratorio alimentadas con concentraciones de sal elevadas, tuvieron como

resultado un "subidón" de la tensión arterial y como consecuencia la muerte. Hechos los cálculos de la cantidad correspondiente a una persona, equivaldría a ingerir 1/2 kg. de sal diaria. Además la comparación automática de los resultados fue errónea, ya que nuestro cuerpo reacciona de manera diferente poniendo en marcha una compleja serie de mecanismos de defensa, lo cual ya se viene comprobando desde los años 90.



Lo que realmente sobrecarga nuestro aparato renal y sistema linfático, es el exceso de metabolitos como deshecho

del proceso metabólico de la proteína y del núcleo de esta, las llamadas sales ácidas. Y aún se verán más afectadas en comparación, aquellas personas con baja actividad de las proteasas y nucleasas, que en ocasiones viene determinado por cargas genéticas.

Per o detectarlo y tratarlo de manera efectiva desde el punto de vista médico es casi imposible.



Para recuperar la actividad enzimática y el correcto funcionamiento del sistema renal y linfático, podemos tomar el preparado bioinformativo **Renol o King Kong**. El test de resonancia con el Supertronic nos ayudará a hacer la correcta elección. Tomarlos de manera preventiva en época de invierno y más teniendo en cuenta la proximidad de las Fiestas Navideñas donde son inevitables los excesos, es un buen consejo que unido a la reducción de carnes rojas y lácteos puede obrar "milagros" en nuestro cuerpo.

Leo Franek

Testimonio

Hacia los 20 años comencé a sufrir a menudo intensos dolores de cabeza, acompañados de cierta alteración del sistema digestivo, sin saber cuál sería el origen de mi dolor de cabeza. Hice alguna que otra visita al médico alopático y recuerdo que me recetó unas gotas y alguna pastilla, hasta que desistí por completo ante la falta de resultados.

Así que me resigné estoicamente a mi dolencia. Hasta que un día y a causa de mi mujer, me encontré con *Leo y su maquinilla eléctrica* haciendo extraños sonidos cada vez que apretaba contra la piel de manos y pies esa especie de clavija. Su veredicto fue algo así como que era una deficiencia de bazo.

"Una sesión de **King Kong** se hace necesaria" sentenció, por qué no, pensé, dicho y hecho. Desde entonces (de esto hace como tres o cuatro años) adiós a mis dolores de cabeza y demás molestias, ¡¡¡que felicidad!!!

Un saludo. Julián



Salinas de Torreveja, Alicante

Los resultados de la combinación del alga *Spirulina* y la cebada germinada son extraordinarios

Spirulina Barley, el supercomplemento

por Natalia Cea

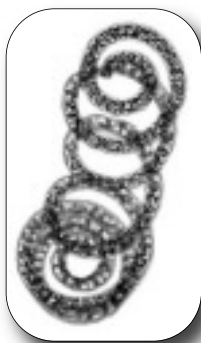
La combinación de la cebada germinada con el alga *Spirulina*, crean un preparado rico en proteínas, enzimas, minerales y aminoácidos, aportando las necesidades diarias de vitaminas y minerales, complemento ideal en dietas vegetarianas y casi cualquier tipo de alimentación actual, dada la baja calidad nutricional de los alimentos que llegan a nuestra mesa.

Como se ha comentado en el artículo del número anterior, la espirulina es un gran descubrimiento. Según estudios científicos recientes, esta alga está considerada como el "súper alimento" del siglo XXI.

¿Qué es la espirulina?

La espirulina (*Arthrospira plantesis*), es un alga unicelular que crece y se multiplica en lagos y lagunas con medio alcalino y en climas cálidos. Ha sido el alimento tradicional de los aztecas y de los Kanembous de Tchad.

Se presenta en forma de filamentos espiralados constituidos por células yuxtapuestas; la reproducción es asexual y se realiza por división de filamentos.



rodean el lago Chad, y eran un alimento muy apreciado entre la población local.

Tras examinarlos con un microscopio, descubrió que el *dihé* estaba compuesto por filamentos espirales de un alga llamada *Spirulina*. Cuando volvió a Bélgica, Leonard y su colega P. Compete descubrieron que el *dihé* era una rica fuente de proteínas, que constituían hasta un 79% de su peso en seco y que, además, éstas eran altamente asimiladas y digeridas por el organismo, con un 90% de digestibilidad, lo que permite al organismo extraer los nutrientes con facilidad y sin apenas gasto energético. Investigaciones realizadas posteriormente en Japón, Italia, México y Francia confirmaron que la *espirulina* posee un alto contenido en proteínas, incluso superior a la soja. Más aún, se trata de proteínas de gran calidad: **dada la proporción de aminoácidos se encuentra muy cerca de la de la proteína "ideal"**.

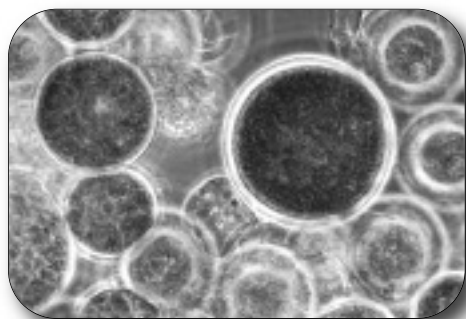


Un poco de Historia...

Fue descubierta por primera vez en lagos de Méjico. *Bernal Díaz del Castillo*, primer cronista de la conquista española de México y que escribía sus notas en 1521 quedó sorprendido por unos pastelillos que se vendían en los mercados de los pueblos.

Observó que los nativos recogían algas en el cercano lago *Texcoco*, las maceraban y hacían con ellas pastelillos que sabían a queso.

En 1964 el botánico belga J. Leonard vio galletas de color verdiazul en los mercados populares de la región de Kanem (actualmente en la República del Chad). Estas galletas, que los nativos llamaban *dihé*, estaban confeccionadas con algas procedentes de las lagunas alcalinas que



Espirulina Barley

El preparado *Spirulina Barley* es una combinación de alga espirulina con extracto de germinado de cebada, esta combinación aporta aún más fuerza al poder nutritivo de la espirulina, ya que el germinado de cebada contiene un amplio espectro de enzimas vivas necesarias para el buen funcionamiento de todo el organismo. También es rico en vitaminas, minerales y aminoácidos.

Se convierte así en el complemento ideal. A nivel nutricional es excelente, y la podemos utilizar durante todo el año, ya que la alimentación que llega a nuestras mesas es pobre en sustancias nutritivas (la industria, los fertilizantes y la contaminación global, se encargan de que sea así).



Destaca por ...

Trabaja las vías energéticas de *estómago, bazo-páncreas, intestino delgado y grueso, vesícula, corazón, pericardio y triple calentador.*

Spirulina Barley nos aporta todo lo necesario a nivel de vitaminas y minerales que actúan como potentes antioxidantes neutralizando los radicales libres y equilibrando el pH del organismo.

Es el complemento ideal en dietas vegetarianas ya que contiene provitamina B12 en cantidades óptimas y asimilables para complementar sin riesgos este tipo de dietas.

Las personas con hipoacididad gástrica responden bien a este complemento ya que la acidez puede generar deficiencia de vitamina B12 y tendencia a la anemia perniciosa (deformación de los glóbulos rojos), **Spirulina Barley** aumenta la formación de hemoglobina ya que contiene una biodisponibilidad elevada de hierro.

Acelera la recuperación de las heridas y la regeneración de la piel y las mucosas.

Gracias a su alto contenido en fibra, reduce el colesterol, mejora la flora intestinal y ayuda a combatir el sobrepeso, ejerce un efecto saciante y regula el apetito. Los resultados como complemento de soporte en dietas hipocalóricas o de adelgazamiento, son realmente extraordinarios.

Equilibra los niveles de azúcar en sangre, siendo recomendable para los diabéticos.

Baja la tensión arterial alta y mejora las analíticas de sangre.

Revitaliza el organismo y mejora la condición física, siendo un complemento idóneo para deportistas y personas desvitalizadas...es sin duda, un "el súper complemento de **Energy**."

Equilibrando el elemento agua



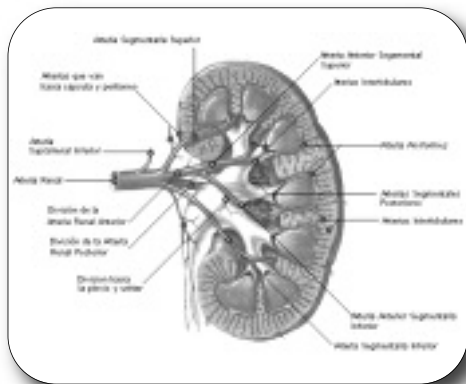
El Invierno

por Natalia Cea

La llegada del invierno marca el inicio de un nuevo periodo durante el que conviene que conozcamos como reacciona nuestro organismo, que sepamos que entramos en la época de la depuración, conocer que alimentos debemos reducir y cuales aumentar, así como el preparado de referencia para esta época del año, **Renol**, buscando la armonía interna y externa.

Renol es el preparado del penta-grama que trabaja y estimula al **riñón** y a la **vejiga** para que realicen su función primordial, *depurar el organismo*.

En un estudio energético, cuando el cuerpo elige el preparado **Renol**, de alguna manera nos está indicando la presencia de "sales".



Normalmente este preparado aparece cuando las enzimas nucleasas trabajan a bajo rendimiento y no son capaces de metabolizar correctamente los ácidos nucleóticos, generando ácido úrico, que el hígado transforma en "sales" (metabolitos), y que luego estas sales han de ser filtradas por el riñón. Estos desechos van acidificando el terreno y suponen todo un desafío para el organismo, ya que un pH ácido, puede desestabilizar al resto de grupos enzimáticos.

Por lo tanto, será conveniente y necesario, alcalinizar el organismo. Una adecuada alimentación nos ayudará a mejorar notablemente, pero una dieta rica en proteínas, grasas y azúcares industriales, empeoraría los síntomas. La acidificación de la sangre comporta una desmineralización del organismo (para neutralizar la acidez, el cuerpo intenta compensarlo "secuestrando" minerales del esqueleto, pelo, uñas y dentadura). Al mismo tiempo, se produce deshidratación y sobrecarga para el hígado y el riñón de depósitos de sales, que van calcificando y degenerando las articulaciones, (son típicos los juanetes, espolones, dolores y deformaciones en las articulaciones, irritación en las mucosas, acidez, piel seca, descamación, eccemas, gota, cálculos...).

Dietoterapia Que alimentos son los más adecuados y cuales deben evitarse.

La **dieta** recomendada esta época es la **depurativa**. Se ha de basar, sobre todo en **reducir** el consumo de alimentos **ácidos** y ricos en purinas como:

Carnes rojas, vísceras, embutidos, yema de huevo, azúcar refinado y dulces (el azúcar es más acidificante que las carnes), la fructosa industrial, aumenta la producción de ácido úrico.



Para los diabéticos se recomienda la stevia: procedente de una planta de América del Sur, que tiene la capacidad de endulzar 300 veces mas que el azúcar blanco, además mantiene equilibrados los niveles de glucosa siendo óptima para los diabéticos. Cereales y harinas refinadas, carentes de vitaminas, minerales y fibra. Considerados como (alimentos vacíos) ya que estos también han de "roban" minerales para poder metabolizarse,

Café, té negro y colas, las bebidas ricas en cafeína, pertenecen también al grupo de las purinas. Aceites refinados, fritos y frutos grasos. Tomate crudo, cítricos (naranja, mandarina), manzana ácida y kiwi. Las verduras (espárragos, espinacas, acelgas y setas) Vinagres, legumbres y lácteos animales. El alcohol: sobre todo del vino blanco, la cerveza y el cava , bloquean la eliminación de ácido úrico.

Por otro lado, **aumentar** el consumo de alimentos que **alcalinizan** y ayudan a eliminar el ácido úrico.

El limón (aunque sea ácido, es un potente eliminador de ácido úrico), ajo, vegetales y hortalizas crudas, verduras de hoja (acelgas, col rizada), patatas, nabo, zanahoria, calabaza, cebolla, jengibre, fruta madura, uva, manzana, plátano, cerezas, vino natural, té de tres años, arroz integral, quinoa, amaranto, mijo, maíz. Los alimentos "medicamento"



alga wakame hidratada

como las **algas** (si no nos gusta su sabor o textura, las podemos tomar en comprimidos, la **Spirulina Barley** es un complemento idóneo para utilizar a diario. *El kuzu, las ciruelas japonesas umeboshi, El Tamari, el miso y el gomasio* son unos excelentes aliados para complementar la dieta, remineralizar y alcalinizar el terreno.

Las proteínas aconsejadas son: el seitán, las algas, el tofu y las legumbres (en pequeñas cantidades) y mezcladas con cereales como el arroz integral, pescados suaves, carne de ave, levadura de cerveza y polen.



alga kombu deshidratada

El alga Spirulina tiene un contenido de proteína muy superior al resto de los alimentos. Si se va a utilizar como apoyo a una dieta, sería ideal suplementar 2-2-2 durante un periodo de tiempo para poder reducir el exceso de proteínas animales y grasas en la dieta.



Receta alcalina: Consomé de algas y raíces

En 1 litro de agua: 1 cebolla mediana, 1 zanahoria, 1 nabo, 1 tira de alga wakame y 1 tira de alga kombu. Lavar y cortar los ingredientes y hervir a fuego lento durante 40 minutos.

Colar y disolver una cucharadita de miso , añadir perejil fresco cortado. Tomar calentito al comienzo de la comida y la cena.

Solo calentar, sin que llegue a hervir, ya que sino él miso perdería sus propiedades terapéuticas.

Algunas indicaciones interesantes a tener en cuenta

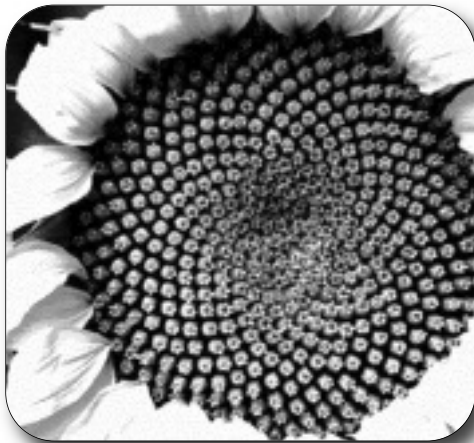
La relación dosis/peso, impar...



Nuestro amigo Rafa nos informa de por qué usamos cantidades impares para la dosificación de los preparados, o para dinamizarlos. Por otro lado, la importancia de ajustar, entre otros factores, la dosificación de un preparado teniendo en cuenta el peso del cliente o paciente nos aportará una orientación más completa.

La razón de que se den dosis impares tienen que ver con el patrón que se ha demostrado que mejor funciona con los seres humanos.

Ya el doctor *Hanneman*, padre de la homeopatía, estableció que resultaban más eficaces series de tomas impares mejor que las pares. Además observó que los números de la serie de *Fibonacci* eran los que mejor funcionaban, los que daban los mejores resultados, frecuencia que también se ha observado con los números primos.



La secuencia de *Fibonacci* la encontramos en muchas formas naturales

Esto tiene que ver con los procesos de dinamización de los remedios y ha sido verificado científica y empíricamente en la práctica homeopática (que en el fondo se relaciona con la acupuntura o la relación entre el microcosmos y el macrocosmos que somos los seres vivos).

Primero se demostró su verificación empírica. La demostración científica se apoya en los estudios en el código matemático de la búsqueda alquímica y el número áureo. En el fondo son tablas pitagóricas, que nos han llegado a través de *Melquisedec* y otros autores.

Para comprender los criterios según el peso y el testaje. Comenzaremos con dosis bajas para ver como reacciona cada individuo, ya que cada persona tienen y una sensibilidad específica. Aún cuando los productos son casi homeopáticos, conviene iniciar el tratamiento con dosis más bajas.

La dosis adecuada tiene que ver con el metabolismo de cada persona e intervienen los factores de la edad, el peso y el estado en general de la persona.

Cuando una persona hace años que padece una enfermedad crónica, empezaremos con dosis más bajas.

¿Cómo regular la dosificación según el peso y los parámetros que encontramos en el testaje?

Por ejemplo, para un sujeto de 55 años, con unos 70 kilos de peso y con arreglo al tiempo que arrastre una enfermedad, supongamos unos tres años le daríamos entre 5 y 7 gotas.

Si llevara más tiempo nos conviene tener en cuenta el factor diacrónico, (es decir cómo se ha ido sintiendo a lo largo

del tiempo) y sincrónicamente, (cómo se encuentra en este momento). Siempre como parámetros globales que nos ayudarán a ver la evolución del paciente.



Sin duda el tamaño importa a la hora de la dosificación

Siempre la prudencia y la paciencia deben ser nuestras guías y aliadas. Sin embargo cuando es un problema más agudo podemos y debemos aumentar las dosis, **no el número de ingestas**, sino el número de gotas y podemos dar 7 ó incluso 9 gotas.

A más peso podemos optar a una dosis mayor. Lógicamente no tenemos porque dar 5, 5 y 5 gotas igualmente a una persona de 100 kilos que a una de 55 kilos.

Tiene que ver con el IMC (índice de masa corporal) que es la relación entre el peso y la altura de un individuo.

Ajustaremos la proporción en función del paciente o sujeto que tengamos delante.

La dosis **5-5-5** es una dosis todo terreno. Sin embargo con individuos de poco peso, dar 3 gotas una o dos veces al día puede ser suficiente.

Cuando en el resultado de un testaje observamos que los puntos no están muy afectados y apenas cae alguno de ellos, nos invita a dosis bajas, ya que el sujeto mantiene un potencial de recuperación alto.

En cambio con una persona que los puntos le caen muy rápidos y caen mucho, nos indica que el sujeto está más afectado, lo que nos invita a dar un tratamiento más intensivo y en consecuencia podríamos darle 7 ó incluso 9 gotas dos ó tres veces al día.

La experiencia ayudará en el ajuste fino.

Dr. Rafael Borrego

Han hecho este número

Director: Leo Franek

Director técnico y otros menesteres: Julio Alonso

Colaboradores y otras especies:

Leo Franek, Julio Alonso, dr. Rafael Borrego, dr. Lubomir Chmelař, Mudr. Bohdan Haltmar, Natalia Cea, Trifolium, Mireia Ferrer, Julian, Cristian Miralles, Dolores Gea, Juan Cuscollana.

Estamos en: C/ El Clos, 3 bajo. 43830-Torredembarra (Tarragona).

Telfs.- 977 644 796 ó 685 955 371

E-mail.- energycentro@tinet.org Web.- www.energy.cz

Depósito Legal: V-1963-2008

Imprime Gráficas Papallona Tno.- 963 575 700

Una historia dura con final feliz de los amigos de *Trifolium Dallas y Cytosan*

Dallas es un *American Stafford* que vive en *Canópolis* desde hace 10 años.

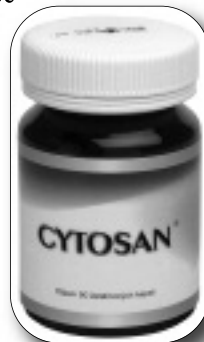
Lo rescatamos de la eutanasia, al haber sido imputado su dueño por el ataque a dos personas en 1999. Este perro se crió con una pareja joven que lo entrenaba para pelear y fue descubierto por la periodista *Montse Ubac* que siguió el caso de *Dallas*, entonces llamado *Red Schindler III*, y ver a donde llegaba la suerte de este animal, en manos de unos jóvenes inconscientes. Al cabo de unos meses, *Dallas*, o *Red*, les fue retirado a sus dueños por reincidir, y lo encarcelaron en la perrera de L'Hospitalet donde pasó ocho meses, en una cédula húmeda y oscura de un metro cua-



drado, viendo pasar por delante de él los cinco o seis perros que allí se sacrificaban a diario en la misma sala. *Montse Ubac* llamó a la *Fundación Trifolium*, pues estaba intentando rescatar al perro del corredor de la muerte (a fin de cuentas parte inocente de una desafortunada historia). *Trifolium* decidió colaborar adoptando al perro y haciéndose responsable de él hasta el fin de su vida. Con cámara oculta fueron a sacarlo de allí, y *Montse* sacó por televisión la trayectoria del animal, sin delatar en su momento a donde iría a parar el perro. Una vez en *Canópolis*, lo primero que hicimos fue cambiarle el nombre y luego intentar resocializarlo. Con las personas no hubo problemas, pero *Dallas* mantuvo siempre su afán por atacar a otros perros, y de hecho aún hoy no se puede soltar sin bozal y sin ser vigilado por un cuidador.

El pasado mes de febrero, el invierno se mostraba crudo, y a sus 11 años y su pelo corto, a pesar del jersey que llevaba, a *Dallas* se le descubrió una insuficiencia renal aguda. Cuando en *Canópolis* se diagnostica esta enfermedad, inmediatamente el animal entra en tratamiento con

Cytosan, recibiendo una cápsula diaria, y este fue el caso también de *Dallas*. La Medicina China dice que *el frío, el miedo, y el abandono son los peores enemigos del riñón*, y teniendo en cuenta el pasado de *Dallas*, tampoco era de extrañar que a este perro un invierno tan duro como el pasado, al final le pasara factura. Sin embargo, a mes de septiembre casi octubre, *Dallas* está recuperado y disfruta otra vez de una buena calidad de vida, ha recuperado su apetito, y le ha desaparecido ese aliento característico de la insuficiencia renal.



Como *Dallas*, existen ya varios casos de animales que han recuperado su funcionalidad renal hasta valores normales de proteínas en sangre. Para *Trifolium* no cabe duda que *Cytosan* es un remedio efectivo y en *Canópolis* hay en este momento 13 perros más bajo tratamiento. El precio es caro sólo aparentemente, merece la pena la inversión, y evitamos la hospitalización del animal en casi todos los casos. De hecho la sueroterapia ha dejado de ser algo habitual en *Canópolis*. ■

Relación de terapeutas de Energy

TORREDEMBARRA (TARRAGONA)	Director Leo Franek	616 457 033	leoenergy@tinet.org	J. Javier Pérez Hernández	675 510 942	arte-salud@hotmail.com
TORREDEMBARRA Y VENDRELL	Noemí Lario Martínez	606 773 652	noelario@gmail.com	Miguel Méndez Arna	922 284 162	mimemar@yahoo.es
ALTAFULLA (TARRAGONA)	Meritxell Puigdevall	645 599 244	txell@telefonica.net	Javier Artme Fdez	639 831 747	j-a-r-t-i-m-e@hotmail.com
RODA DE BARA (TARRAGONA)	Constanza C. Cabodevilla	650 652 787	ccabodevilla@hotmail.com	Mari Carmen Díaz Quijada	646 141 751	maricarmendq@yahoo.es
ESPLUGAS DE FRANCOU (TGNA)	Anabel Martínez Martínez	659 702 734	anabelmarmar@hotmail.com	Santiago Monzón Lozano	646 157 754	santiml@yahoo.es
TARRAGONA Y BARCELONA	Jordi Sardiña Alcobero	605 312 674	jordifrannewife@gmail.com	Gloria Suárez Rocha	622 046 515	gloessuro@hotmail.com
BCN CASTELLON Y VALENCIA,	Valentín García López	605 843 816	naturopatia@ya.com	Josefa M ^a Hidalgo Válido	676 843 656	finahv@hotmail.com
CASTELDEFELS Y BARCELONA	Natalia Cea González	628 096 606	nataliacanricart@gmail.com	Sergio Artilés	649 027 790	sergiosanaartilés@hotmail.com
SITGES, BARCELONA Y MADRID	Cristina Jaime Cano	616 847 268	cristinajaime4@hotmail.com	Marta Staniszewska	639 180 752	marti858@gmail.com
VILAFRANCA Y VILANOVA (BARNA)	Martin Atienza Luque	654 372 769	Emrtn.tn@gmail.com	Maribel Ruiz Caparros	00376 331 556	azulina555@yahoo.es
BARCELONA	Mireia Ferrer Galindo	650 939 139	cenfaq@gmail.com	Hugo Sánchez Coviades	(787) 7042575	energyhugos@libertypr.net
BARCELONA Y CALELLA DE MAR	Rafael Borrego Crespo	610 928 854	lmavalon@yahoo.es	Cuca Méndez	(787) 9031116	cucamend@coqui.net
BARCELONA	José Ignacio Martín	655 668 075	kinka6@gmail.com	Yolanda Varela Roja	(787) 8686421	varel_5@hotmail.com
TORRELAUIT (BARCELONA)	Eva Santos Toledano	678 686 947	evasantos7@hotmail.com			
CASTELLAR DEL VALLES (BCN)	Pilar Gasull Magri	676 006 494	pilargasul@telefonica.net			
SANT SADURNI D'ANOIA	Teresa Domenech Yunyent	629 248 861	eltocdelsangels@hotmail.com			
LLEIDA	Mari Luz Jiménez Bellver	675 529 101	mariluzenergy@hotmail.com			
	Javier Pérez Fuentes	657 372 111	javiquack@hotmail.es			
	Carlos Simonelli	659 702 734	c.simonelli@hotmail.com			
	Teresa Gallofré Sans	658 150 101	llumdamor@terra.es			
LLEIDA (VINADIX)	Carmen Sancho	619 756 646	carmesancho@hotmail.com			
LLEIDA (ALMENAR)	Vicente Tercero Fernández	626 795 024	vicente-ami@hotmail.com			
ELGOIBAR-ALZOLA (GUIPUZCOA)	Guillermo González-Castelao	619 097 072	gcastelao@yahoo.com			
ZARAUTZ (GUIPUZCOA) Y OVIEDO	Verónica Cazzalis Zulaica	678 686 929	info@veronicacazzalis.com			
ZARAUTZ (GUIPUZCOA)	Urbegi Logística (Marian Lasarte)	948 350 574	urbegi@urbegi.es			
PAMPLONA	Beatriz Alzuguren Gastesi	948 580 283	balzuguren@hotmail.com			
ELIZONDO (NAVARRA)	Centro Marga y Julia Osés	948 751 134				
PERALTA (NAVARRA)	Julio Alonso Gutiérrez	605 554 644	jalonsogut@yahoo.es			
VALENCIA, ALCANTE CASTELLON	Jeong Cheol Kim Kim	609 671 309	cao.kimkim@yahoo.es			
ALICANTE	Rosa María Fuentes	637 536 564				
	Ana Encinas Ranchal	627 175 970				
	Evangelina Zarza Moya	605 440 433	evangelina.circulo@gmail.com			
	María Teresa Mollá	609 86 51 33	chique-tere@hotmail.com			
ALICANTE (ELCHE)	Javier Martín García	627 988 250	fjmargar@hotmail.com			
MURCIA	Joaquín Fernández Alcaraz	968 255 061	joaquin_dietetica@hotmail.com			
	Patricia Hernández	636 064 220	patricia.acuario@yahoo.es			
	Tomás Meroño Ros	615 465 962	tmeron67@gmail.com			
MURCIA	Montse Puyol	630 387 601	montsepuyol@yahoo.es			
MURCIA (TORRE PACHECO)	José Angel González	675 510 942	ofracitij@gmail.com			
FUERTEVENTURA (CANARIAS)						
SANTA CRUZ DE TENERIFE						

Próximos Cursos de Energy

Enero	23 y 24	Torredembarra
Enero	30 y 31	Gran Canaria
Febrero	20 y 22	Puerto Rico (Caquas)
Febrero	27 y 28	Miami (Florida)
Marzo	15 y 16	Islas Vírgenes

Además, encuentros quincenales y mensuales en Valencia, Castellón y Alicante. a cargo de Julio Alonso

La base de Skeletin está compuesta por el hueso de la sepia triturada. Es una fuente natural de una serie de componentes biológicos, principalmente de calcio y de manganeso.



Se considera como una sustancia única natural que no se encuentra en ningún compuesto similar para la regeneración de los huesos en ningún establecimiento farmacéutico. Igual que los demás preparados de Energy, también

Skeletin contiene el compuesto bioformativo. Esta energía añadida nos asegura que los minerales



que facilitamos al cuerpo llegan a su lugar correspondiente, a los huesos, cartílagos y ligamentos. En los preparados elaborados de manera sintética este hecho no se puede asegurar. En caso de una disfunción intestinal o renal el organismo no es capaz de aprovechar los componentes en sus lugares de destino y pasarán por el intestino y los riñones sin ser asimilados de nuevo por el organismo. Los usuarios de Energy tienen una gran ventaja, porque seguro han pasado por un tratamiento regenerativo con Renol o con King Kong.

Skeletin contiene esqueleto de sepia, colágeno, aceite de pescado, extracto de rosa canina, ortiga y manganeso y resulta un tratamiento natural muy indicado en las enfermedades articulares.

Después de más de medio año de experiencia con Skeletin no me he encontrado con ningún paciente, hasta ahora, que no le haya ayudado de alguna manera. La mayoría de las personas confirma una disminución de los problemas en las articulaciones y una mejoría de la vitalidad. Por regla general se sabe que la recu-

peración del aparato locomotor es siempre a largo plazo. Pero confío plenamente que en otro medio año aparecerán resultados en la mejoría de los parámetros de la densimetría de los pacientes que padecen osteoporosis.

¿Para quienes es aconsejable Skeletin?
Se puede decir que para todo el mundo. Durante el embarazo. En la infancia asegura buen desarrollo de esqueleto. En la juventud protege los huesos de un desgaste mecánico por el exceso de deporte. En la tercera edad ralentiza los procesos de envejecimiento natural. Una toma regular de 1 cápsula al día se la aconsejo realmente a todo el mundo.

Dr. Vojtech Tognér (Rep. Checa)

Un beneficio para todos

Skeletin

peración del aparato locomotor es siempre a largo plazo. Pero confío plenamente que en otro medio año aparecerán resultados en la mejoría de los parámetros de la densimetría de los pacientes que padecen osteoporosis.

¿Para quienes es aconsejable Skeletin?

Se puede decir que para todo el mundo.

Durante el embarazo.

En la infancia asegura buen desarrollo de esqueleto.

En la juventud protege los huesos de un desgaste mecánico por el exceso de deporte.

En la tercera edad ralentiza los procesos de envejecimiento natural. Una toma regular de 1 cápsula al día se la aconsejo realmente a todo el mundo.



Indicaciones y usos

INDICACIONES

Los efectos de esta combinación única de sustancias naturales son adecuadas para:

- El tratamiento de enfermedades articulares (artrosis, artritis, reumatismo y gota).
- Alivia el dolor y entumecimiento articular, mientras protege los cartílagos y facilita su regeneración.
- Es efectivo contra las inflamaciones de las articulaciones.
- Skeletin facilita el crecimiento de los huesos y su adecuada mineralización, con un efecto óptimo en la generación de masa ósea durante la etapa de crecimiento y disminuyendo la pérdida de la misma en la madurez (sobre todo en la menopausia).
- Inhibe la aparición de osteomalacia y osteoporosis.
- Skeletin mejora la calidad del cabello, uñas y elasticidad de la piel e impide la aparición de caries.

USOS

Adecuado en casos de dolores articulares y de columna debidos al desgaste y/o inflamación. Sobrecarga de las articulaciones por prácticas deportivas o por sobrepeso. Periodo de crecimiento. Durante la menopausia y la madurez, para disminuir la pérdida de masa ósea. Durante el embarazo para facilitar el desarrollo óptimo del esqueleto del bebé. Cuando se sufra de uñas frágiles, pérdidas de cabello y piel sin brillo.

Composición y dosificación

COMPOSICIÓN

Esqueleto de Sepia: Refuerza la función renal. Fuente de minerales biológicamente disponibles (Ca y Mg) que desempeñan un papel importante en la creación y regeneración del tejido óseo.

Colágeno: Protege y regenera el cartílago articular. Mejora la calidad de los tejidos conectivos (tendones, ligamentos, huesos y piel).

Fructuss Synosbati (Rosa canina): Fuente de vitaminas A, K, B y E sobretodo y principal fuente de vitamina C natural. Refuerza la regeneración de los cartílagos y los protege de sustancias tóxicas.

Aceite de pescado: Fuente de vitaminas A y D y ácidos grasos insaturados. Efecto antiinflamatorio y favorecedor de la salud de los huesos y la piel.

Ortiga: Importante fuente de clorofila, numerosas vitaminas (B, K, E y C) y minerales (Si, Fe, P, Ca, Mg,...). Purifica la sangre, la linfa y es un poderoso antirreumático.

Manganeso: Participa en la creación de cartílagos y huesos. Interviene en los procesos de curación y alivia el dolor. Necesario para el desarrollo óptimo del esqueleto del feto.

DOSIFICACIÓN

De 1 a 3 CÁPSULAS DIARIAS (preferiblemente después de las comidas). No exceder la dosis recomendada.

Dado el carácter crónico de las patologías antes mencionadas y el largo periodo de tiempo necesario para la regeneración ósea y del tejido cartilaginoso, se recomienda usar SKELETIN un periodo mínimo de 3 meses.

Los Diez usos de Spiron

1. Prevención de un posible contagio

El uso más común y conocido es la aplicación de spray sobre la ropa cerca de la cara cuando estamos en los lugares cerrados con un riesgo de un posible contagio. Para los patógenos como los virus y las bacterias el medio de aceites esenciales es agresivo y no sobreviven. Es una mascarilla activa por excelencia.

2. Desinfección de las heridas

El efecto antiséptico limpia las heridas, evita la inflamación y mejora la cicatrización. Spiron es aplicable en todas las heridas superficiales, incluso con pus. No se aconseja en caso de la piel reseca e irritada.

3. Cortar las hemorragias

En caso de cortes superficiales el Spiron es muy eficaz y rápido.

4. Higiene de las manos

En lugares con poca agua podemos usar Spiron para librar a las manos de las bacterias. Las manos limpias se benefician con su olor agradable.

5. Purificación del ambiente

Aceites esenciales purifican el aire y eliminan los patógenos. Un ambientador excelente.

6. Efecto repelente

Spiron repele a los mosquitos, garrapatas y arañas. Rociando una garrapata agarrada a la piel se libera con más facilidad.

7. El sueño

Ayuda a conciliar el sueño. Adecuado para los más pequeños de la casa.

8. Calmar las emociones

La composición de Spiron tiene una ligera eficacia sedativa, refuerza el sistema nervioso y mejora notablemente la concentración.

9. Copiloto de viaje

Mejora la atención, coordinación y estado de vigilia.

10. Protección aúrica

Como un escudo energético.

